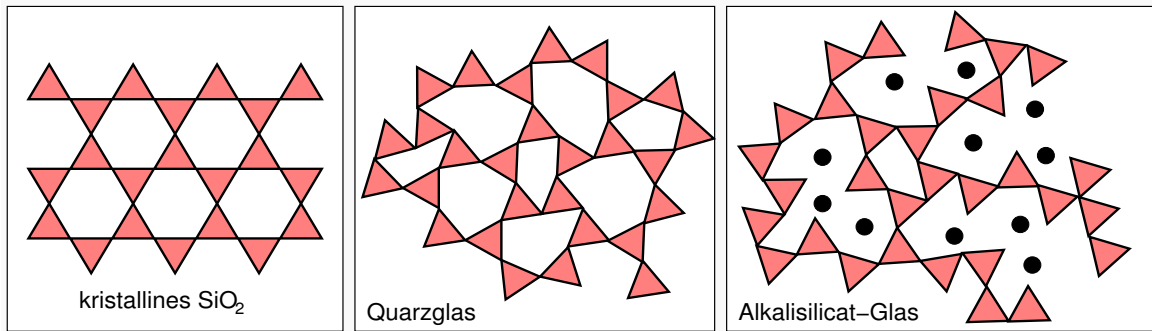


Struktur klassischer Oxid-Gläser

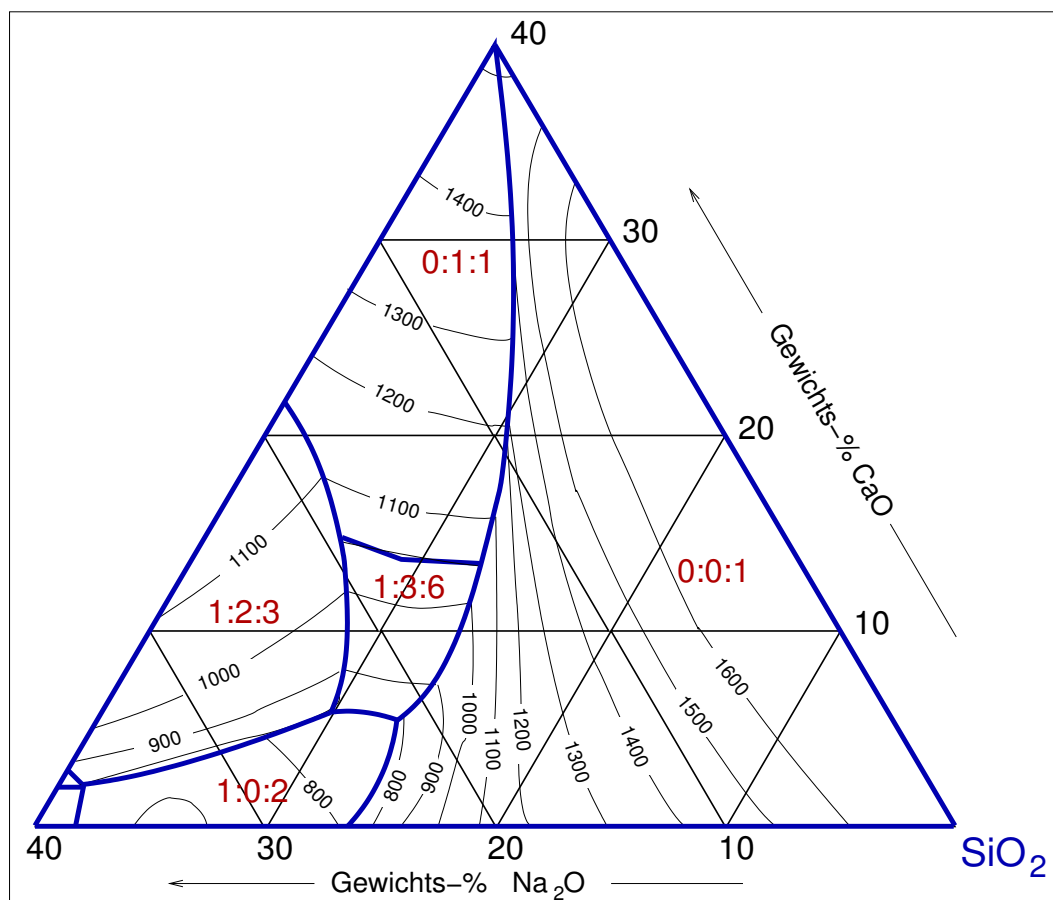


Bestandteile oxidischer Gläser

Netzwerkbildner	SiO_2 , GeO_2 , B_2O_3 , P_2O_5 , As_2O_3 , Sb_2O_3
Netzwerkwandler	Na, K, Ca, Ba
Zwischenstellung	Al, Mg, Pb, Be, Nb, Ta

Zusammensetzung technischer Gläser (in Gewichts-%)

Glassorte	SiO_2	Al_2O_3	CaO	Na_2O	B_2O_3	MgO	PbO
Quarzglas	100						
Pyrexglas	81	2		4	12		
Fensterglas	72	1	10	14		2	
Glasfasern	54	14	16		10		
Bleiglas	67			6			17

Phasendiagramm des Systems Na_2O - CaO - SiO_2

(Temperaturangaben in $^{\circ}\text{C}$; Angaben X:Y:Z = Verhältnis Na_2O : CaO : SiO_2)