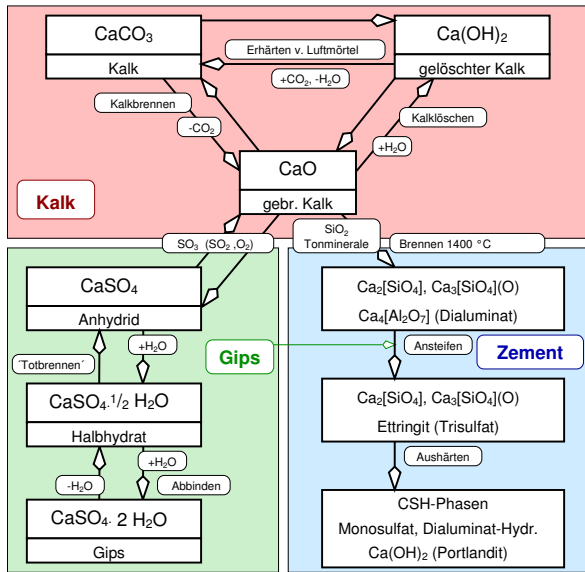
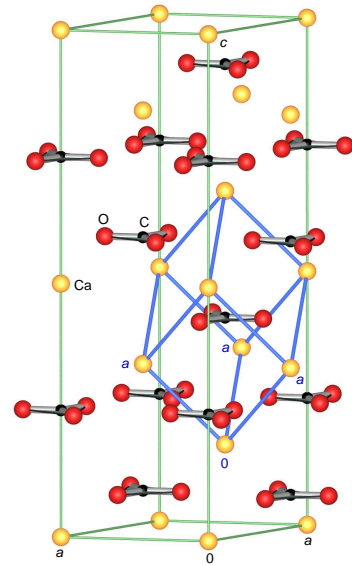


### 3. Erdalkalimetalle (Forts.)

#### 3.8. Technische Ca-Salze

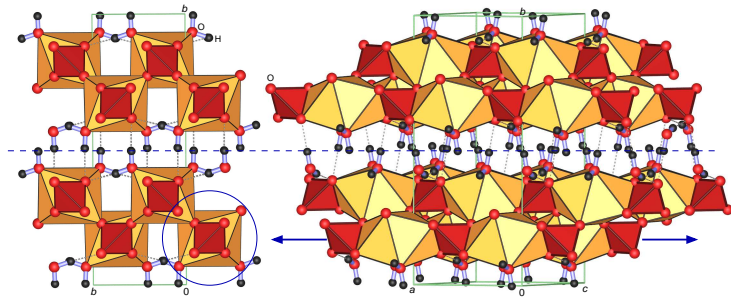


Mörtel: Kalk, Gips, Zement

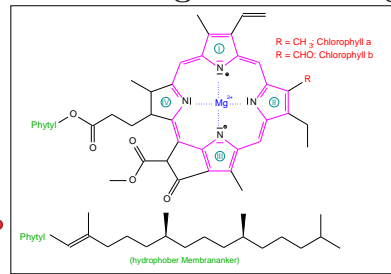


Kristallstruktur von Calcit ( $\text{CaCO}_3$ )

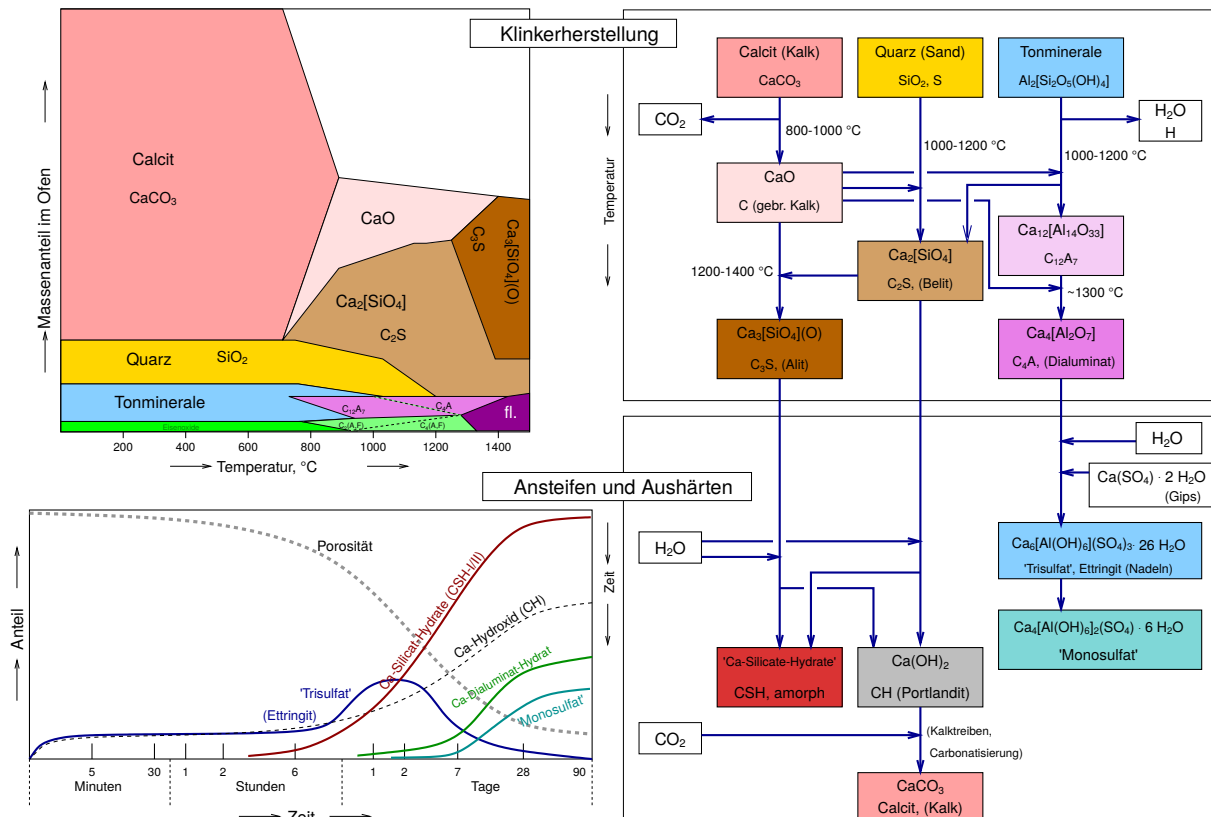
#### 3.9. Sonstige Verbindungen



Kristallstruktur von Gips ( $\text{CaSO}_4 \cdot 2\text{H}_2\text{O}$ )



Chlorophylle: Chlorin (Dihydro-Porphin) als Ligand



Prozesse bei der Klinkerherstellung (oben) und beim Aushärten von Zement (unten)